

HAUS ESTHER

ggz.graz.at

GRAZ
GERIATRISCHE
GESUNDHEITZENTREN

FÜR MEHR GESUNDE LEBENSJAHRE

*Pflege- und Beratungsangebote für ältere
Menschen unter einem Dach*



Was ist das Beste für Esther?

Diese Frage orientiert sich an den Bedürfnissen einer fiktiven älteren Person Esther, die selbständig leben möchte, dazu aber Unterstützungsangebote benötigt. Das Esther Modell ist ein in Schweden initiiertes Netzwerk, welchem Patient:innen, Angehörige, Ärzt:innen, Pflegekräfte und Therapeut:innen angehören, die sich für eine optimale Entwicklung im Gesundheitssystem einsetzen. Das Modell richtet sich an ältere und hochaltrige Menschen und stammt aus der schwedischen Region Jönköping.



Das Beste für Esther ist, wenn alle Kräfte optimal zusammenarbeiten

Das „Haus Esther“

Im Grazer „Haus Esther“ werden mehrere Pflege- und Hilfsangebote der Stadt Graz und von Partnergesellschaften unter einem Dach angeboten. Für ältere Menschen bzw. deren Angehörige bedeutet das: Sie haben ein optimales Angebot und ersparen sich unnötige Wege. Ziel dabei ist es, alles dafür zu tun, dass Menschen im Alter länger gesund zu Hause leben können.

HAUS ESTHER

- Möglichst lange und selbstständig zuhause leben
- Mehr Lebensqualität im Alter
- Erhöhung der Anzahl gesunder Lebensjahre
- Abstimmung der Leistungen auf die Bedürfnisse der Menschen



Zentrum für gesundes Altern der Geriatrischen Gesundheitszentren der Stadt Graz

Mobiler Übergangsdienst AG/R Mobil

Das Akutgeriatrie/Remobilisation – Mobil/ Nachsorge Team begleitet und betreut Sie nach einem Krankenhausaufenthalt in der Akutgeriatrie/Remobilisation bis nach Hause. So werden Unsicherheiten bereits vor Ihrer Entlassung abgeklärt und Ängste abgebaut. Durch Betreuung und individuelles Training nach der Entlassung

wird sichergestellt, dass Sie tatsächlich wieder eigenständig und sicher zu Hause leben können.

Haus Esther, Erdgeschoss

☎ +43 316 7060 – 6061

✉ ggz-agr-mobil@stadt.graz.at

Geriatrische Ambulanz

Die Geriatrische Ambulanz bietet Ihnen nach einem stationären Aufenthalt eine ambulante Behandlung oder Beratung. Zusätzlich dazu bieten wir Ihnen auch Beratung, Therapie und Behandlung wie beispielweise Hilfsmittelberatung und Gangdiagnostik im Rahmen eines

tagesklinischen Aufenthalts an.

Haus Esther, Erdgeschoss

☎ +43 316 7060 – 6060

✉ geko@stadt.graz.at

Geriatrischer Konsiliardienst (GEKO)

Bewohner:innen von Pflegeheimen haben im Rahmen ihrer pflegerischen Betreuung zeitweise einen erhöhten medizinisch pflegerischen Versorgungsbedarf. Das Team des GEKO besteht aus Fachärzt:innen, Geriater:innen sowie diplomierten Gesundheits- und Krankenpflegepersonen mit zusätzlichen Qualifikationen (z. B. Wundmanagement) wie auch Therapeut:innen und

unterstützt Hausärztinnen und Hausärzte sowie Pflegefachkräfte in Pflegeheimen bei (akuten) Krankheitsereignissen. So können oftmals Transporte und Aufenthalte in akutstationäre Einrichtungen verhindert werden.

Haus Esther, Erdgeschoss

☎ +43 316 7060 – 6060

✉ geko@stadt.graz.at

Leichter Leben Raum – Altersgerechte Assistenzsysteme

Gemeinsam mit dem Verein AAL Zentrum Esther e.V. möchten wir Ihnen im Haus Esther technische und innovative Möglichkeiten zeigen, um Ihr Leben im Alter sicher, einfach und komfortabel zu gestalten. Der Verein AAL Zentrum Esther e.V. wurde mit Unterstützung wichtiger Partner:innen in der steirischen Gesundheits- und Forschungslandschaft gegründet. Im Haus Esther beraten und informieren wir Sie über den Einsatz

altersassistiver Technologien und sorgen für eine Sensibilisierung der Öffentlichkeit.

Haus Esther, Erdgeschoss

☎ +43 316 7060 1080

✉ wolfgang.kratky@stadt.graz.at

Sozialamt der Stadt Graz

Pflegedrehscheibe

Die Pflegedrehscheibe ist zentrale Anlaufstelle bei allen Fragen zu Pflege und Betreuung, bietet rasche, individuelle und unbürokratische Information und arbeitet mit allen Anbietern von Gesundheits- und Pflegeeinrichtungen, Krankenhäusern, Sozialarbeiter:innen und Selbsthilfegruppen zusammen.

Haus Esther, Erdgeschoss

☎ +43 316 872-6382

✉ pflegedrehscheibe@stadt.graz.at

**Öffnungszeiten: Montag bis Freitag,
von 10 bis 15 Uhr**

**Um vorherige Terminvereinbarung
wird gebeten.**

Dienststelle für Erwachsenensozialarbeit

Die Sozialarbeiter:innen beraten und unterstützen bei finanziellen und sozialen Notlagen und klären Ansprüche auf Leistungen ab. Sie aktivieren Hilfesysteme und koordinieren soziale Angebote in Zusammenarbeit mit anderen Institutionen.

Haus Esther, 2.Stock

☎ +43 316 872-6344

✉ erwachsenensozialarbeit@stadt.graz.at

Öffnungszeiten: Montag bis Freitag

Referat für Pflegekosten

Wenn Sie aufgrund von Pflegebedürftigkeit in einem Pflegeheim wohnhaft sind und die Kosten dafür nicht aufbringen können, haben Sie einen Rechtsanspruch auf eine (Rest-) Kostenübernahme. Ebenso für Kosten für die mobile Pflege (z. B.: 24 Stunden Betreuung). Den Antrag darauf können Sie, wenn Sie Ihren Aufenthalt in Graz haben, im Referat für Pflegekosten einbringen. Auf der Website der Stadt Graz-Sozialamt finden Sie eine Liste der konkreten Ansprechpersonen.

Haus Esther, 1.Stock

☎ +43 316 872 6402

☎ +43 316 872-6409

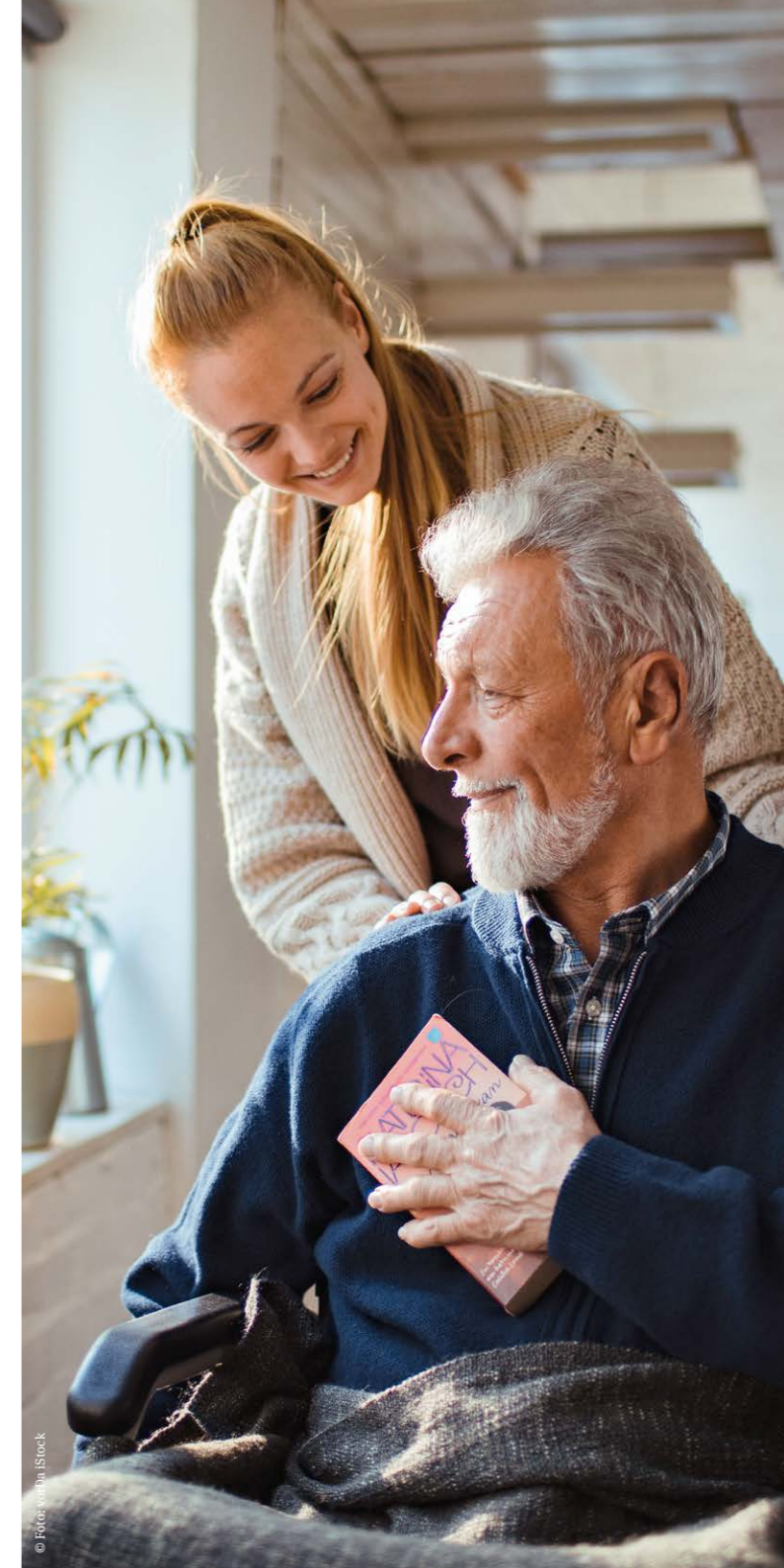
✉ backoffice_heimkostenzuzahlungen@stadt.graz.at

Rechnungen an:

verrechnungpfl@stadt.graz.at

Öffnungszeiten: von 8 bis 12.30 Uhr

**Um vorherige Terminvereinbarung
wird gebeten.**



**Geriatrische Gesundheitszentren
der Stadt Graz**

**Sozialamt
der Stadt Graz**

HAUS ESTHER

Bethlehemgasse 6
8020 Graz



ggz.graz.at/haus-esther

